

NS-Scope 示波器程控软件

版本号：

产
品
手
册

西安天宇微纳软件有限公司

目录

产品简介.....	- 2 -
产品特点.....	- 2 -
产品功能.....	- 2 -
数据存储.....	- 8 -
运行环境.....	- 8 -
联系我们.....	- 8 -

产品简介

NS-Scope 示波器程控软件是为了解决示波器测试操作流程繁琐、参数配置复杂等问题开发的一款自动化测试程控软件。软件通过对示波器的程序控制实现自动化参数配置、数据采集和数据存储，软件自带数据库存储，方便用户查询历史检测数据，最大限度提高示波器使用效率。



产品特点

- 远程可以控制单台/多台示波器，采集参数、波形为全自动化。
- 兼容市面上所有具有 GPIB、USB、RS232、LAN、RS485、TTL 任意一种程控接口的示波器，如：美国泰克（Tektronix）、美国是德科技（Keysight）、美国力科（leCroy）、台湾固纬等。
- 自动保存采集参数、波形到数据库中，方便随时查询。
- 自动生成采集报告，用户可自主选择数据、选择路径。
- 操作方便简单，提高效率，即使对不懂示波器的用户来说也可直接用该系统控制示波器。
- 提供用户数据分析报表格式定制功能。

产品功能

基于硬件

NS-Scope 示波器程控软件可以兼容多种示波器，如：

1. 美国泰克（Tektronix）示波器



图 3.1 美国泰克示波器

2. 美国是德科技（Keysight）示波器



图 3.2 安捷伦示波器

3. 美国力科（leCroy）示波器



图 3.3 美国力科示波器

4.台湾固纬示波器



图 3.4 台湾固纬示波器

产品结构

软件由系统测试模块和数据查询模块两部分组成，如图 3.6 所示。

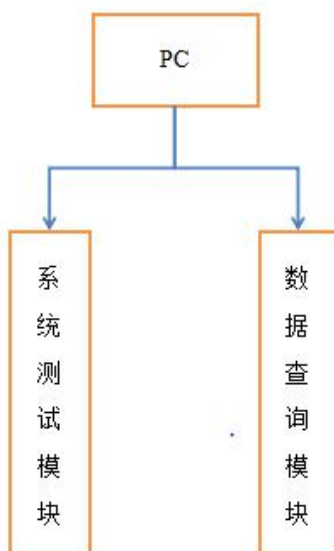


图 3.6 软件构成

软件的使用流程如图 3.7 所示，软件提供试用版本，试用时间结束后用户希望继续使用时，可联系我们获取软件的 license，注册成功后可按照后续流程完成产品的测试。

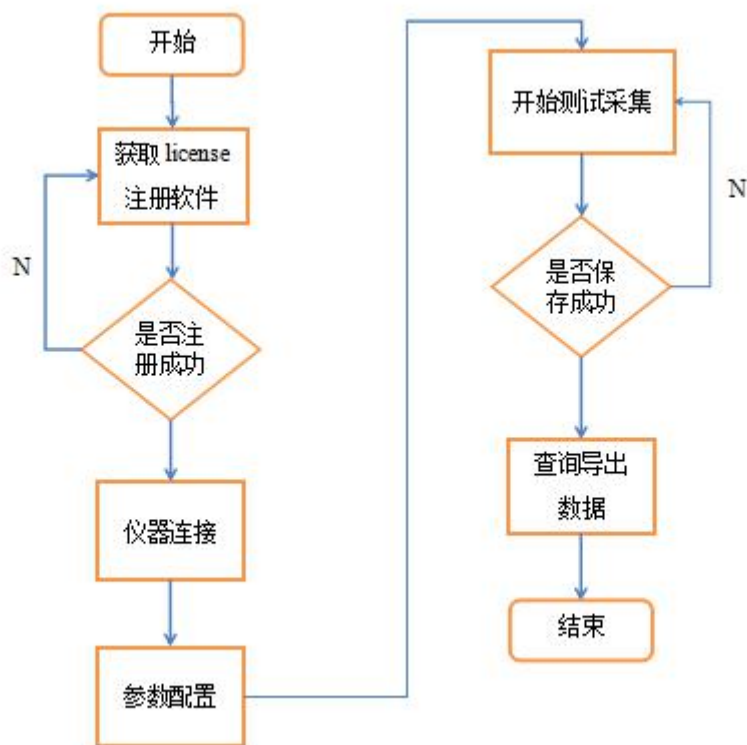


图 3.7 软件使用流程

软件主界面

NS-Scope 示波器程控软件主界面如图 3.7 所示，包括以下几个模块：运行测试、数据查询和关于我们。



图 3.8 主界面

在使用系统前，用户必须先进行软件注册，否则无法使用系统。注册界面如图 3.8 所示。获取电脑信息后用户输入注册码，点击“注册 license”即可完成软件注册。



图 3.9 软件注册界面

软件注册完成后，操作人员便可以使用软件进行测试。

参数配置界面

如图 3.10 所示，进入测试前，需要选择通道，设置通道参数，其包括垂直偏置、垂直档位、输入阻抗和耦合方式。



图 3.10 通道设置界面

运行测试界面

如图 3.11 所示，进入测试前，需对触发模式、触发电平、时基、通道参数等进行设置。开始前必须输入测试条件，选择通道及触发通道，点击开始进行测试，触发一次，采集到的参数，波形显示并保存。

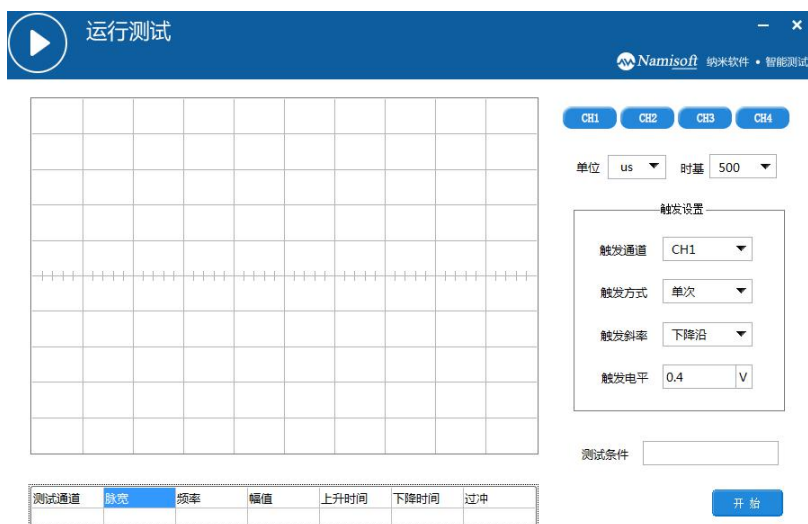


图 3.11 运行测试界面

数据查询界面

数据查询界面如图 3.12 所示。系统自带特定格式的数据库，可以将历史数据自动保存，可以根据测试时间、测试条件随时查询调用。可筛选所要导出的数据至用户指定路径，生成采集参数报表。

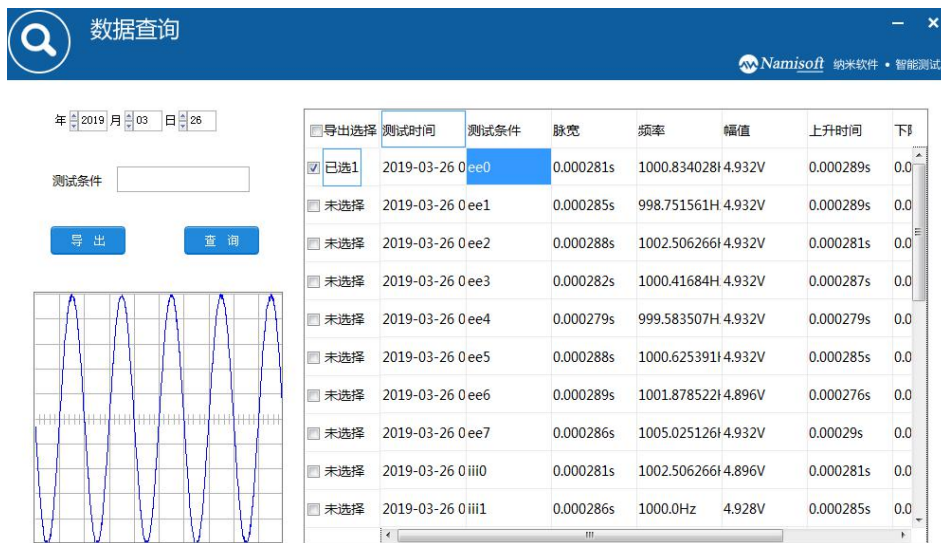


图 3.12 数据查询界面

关于我们界面

在软件使用的过程中，若有任何问题可点击“关于我们”按钮，进入关于我们界面，如图 3.13 所示，界面内有我公司的各种联系方式，如遇到各类问题，都可以随时联系我们，我们会及时的帮助用户解决问题。



图 3.13 关于我们界面

数据存储

原始数据的测试数据。

指定报告格式存储

系统可根据用户指定格式存储测试数据，并生成测试报告。

数据上传模式

此模块搭配后端管理软件使用，若用户使用单机版本时此模块不予开放。

运行环境

软件环境

- Windows/XP SP3 及以上操作系统；
- NI-VISA 驱动；
- sqlite 数据库。

硬件环境

- 电脑 CPU 要求：双线程，2GHz 主频以上；
- 电脑内存要求：1G；
- 电脑硬盘要求：4G 以上空间。

联系我们

公司：西安天宇微纳软件有限公司

网址: www.namisoft.com

电话: 029-87309681

支持邮件: namisoft@agitek.com.cn

